

# PHHPACK

TECNOLOGIA EM EMBALAGENS





## QUEM SOMOS

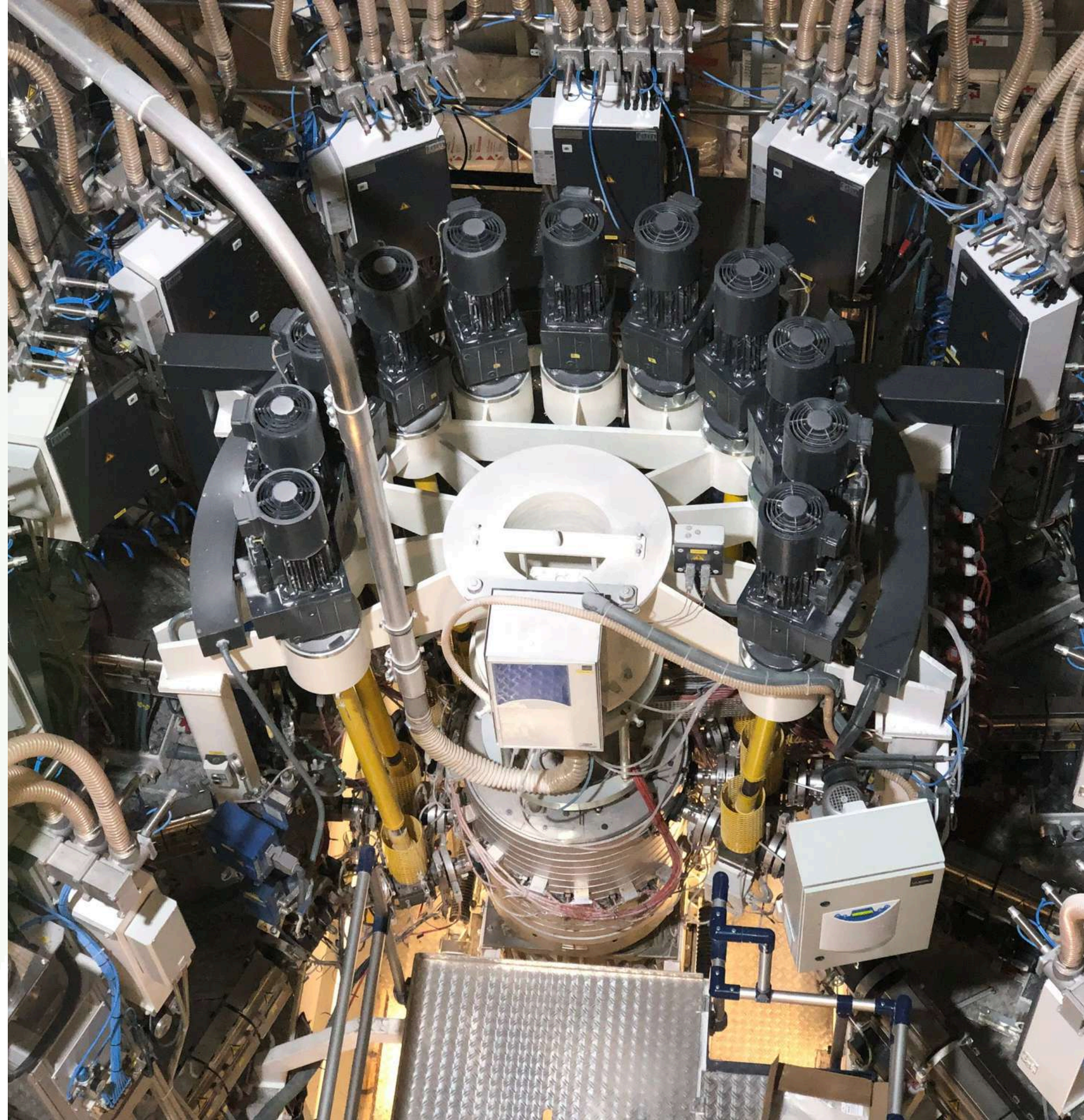
A PHPACK é uma empresa familiar localizada em Londrina no Paraná, especializada na fabricação de embalagens termoencolhíveis biorientadas feitas de Nylon e Evoh. Nossos produtos são completamente livres de radiação e não contêm cloro em sua composição, fazendo com que nossos produtos tenham alto índices de reciclabilidade, tornando-os ecologicamente adequados.

Nossa empresa tem mais de 20 anos de experiência no mercado brasileiro e tem uma parceria com a Tinflex S.A do Equador. Juntos trabalhamos para introduzir as mais recentes tecnologias de embalagens nos setores de carne e laticínio.

# NOSSOS EQUIPAMENTOS

Explore a nossa diversificada seleção de embalagens, impulsionadas pela revolucionária TRIPLA BOLHA TECNOLOGIA ALEMÃ - um processo de produção em 11 camadas que redefine a excelência. Imagine embalagens que oferecem uma proteção incomparável contra gases e umidade, junto com resistência mecânica excepcional, notável contração térmica e uma clareza cristalina que realça os seus produtos.

Com as nossas embalagens, você garante uma exposição premium nos pontos de venda e uma experiência de manuseio única. Abra as portas para elevar o seu produto a um novo patamar de venda.



Além disso, utilizamos tecnologia de impressão flexográfica de ponta, permitindo até 8 cores em ambos os lados da embalagem. Esse processo resulta em uma reprodução de imagens com nitidez e definição excepcionais.

Elevamos ainda mais a excelência no processo de soldagem das nossas embalagens, garantindo uma vedação uniforme e confiável. Esse avanço é resultado da aplicação do processo de Micro Pulso Voltáico, integrado ao nosso equipamento especializado.

Além das melhorias na soldagem, este método proporciona uma excepcional precisão na aplicação da temperatura nas embalagens. A variação térmica é minimizada ao máximo, garantindo uma homogeneidade exemplar ao longo de toda a produção.



# ■ CONTROLE DE QUALIDADE



## ■ DEPARTAMENTO DE GARANTIA DE QUALIDADE

Medição sistemática comparativa com monitoramento dos padrões de qualidade de todo nosso processo.

## ■ EQUIPAMENTOS DE LABORATÓRIO

Laboratório Moderno, equipado com Medidores Óticos mecânico, Microscópios eletrônicos de última geração. Medidores de Barreira a Gases e a Umidade entre outros.

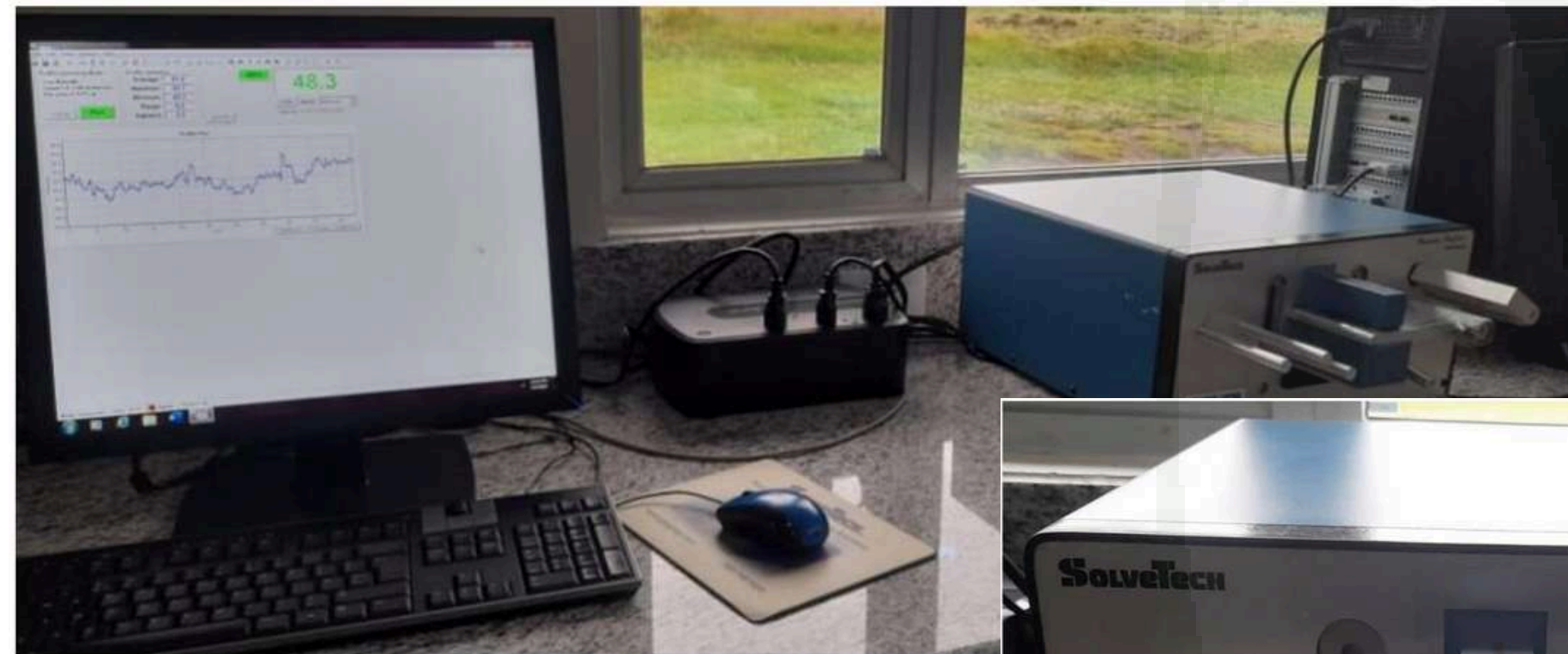
## ■ NOSSA CERTIFICAÇÃO

ISO9001 – BASC – ISO22000 – KOSHER.

---

# CONTROLE DE ESPESSURA

Em nosso departamento de qualidade, dispomos de um avançado medidor de espessura de última geração. Este equipamento desempenha um papel essencial no controle das medições precisas que asseguram a estrita conformidade dos materiais fabricados com as especificações desejadas.



---

# CONTROLE DE ESTOURO

Nosso equipamento de “BURST CONTROL” (Controle de Estouro) se destaca como uma ferramenta essencial para garantir a entrega de produtos de alta qualidade, pois realiza uma minuciosa verificação da resistência da solda do material. Este processo meticuloso assegura a integridade e durabilidade, cumprindo nossos rigorosos padrões de qualidade.



---

# CONTROLE DE VAZAMENTO

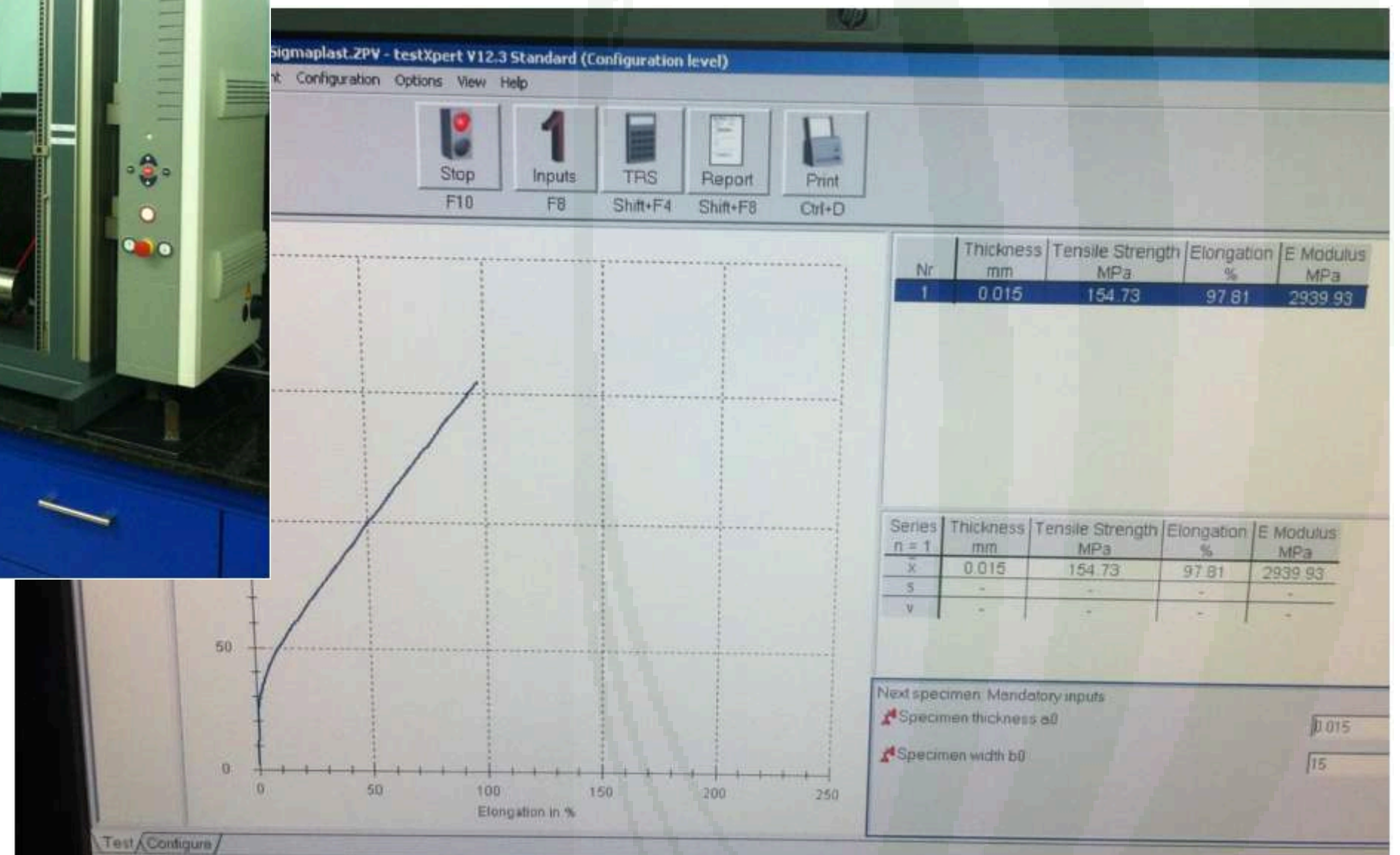
O nosso equipamento 'PIN HOLE CONTROL' (Controle de vazamento) fortalece o nosso rigoroso controle de qualidade, identificando potenciais vazamentos na solda do material. Esta medida cuidadosa reafirma o compromisso com a integridade e excelência dos nossos produtos.





# CONTROLE DE VEDAÇÃO

Contando com um sofisticado equipamento de controle de vedação, reforçamos nosso compromisso com a excelência e eficácia na selagem do material. Esta máquina contribui significativamente para o fortalecimento do nosso controle de qualidade, garantindo que nossos produtos atendam aos mais elevados padrões de vedação, confiabilidade e satisfação do cliente.





# LINHA DE PRODUTOS

- SBSH
  - SBSM
  - SBXH
  - LID FILM
-

# FORMATO DE EMBALAGENS

Estes são apenas alguns exemplos que ilustram o nosso produto Shrink Bag (SB), uma linha abrangente de bolsas projetadas para atender a uma ampla variedade de aplicações e necessidades específicas de embalagem:



Vedação de fundo  
arqueado



Vedação de fundo  
reto



Vedação de lateral



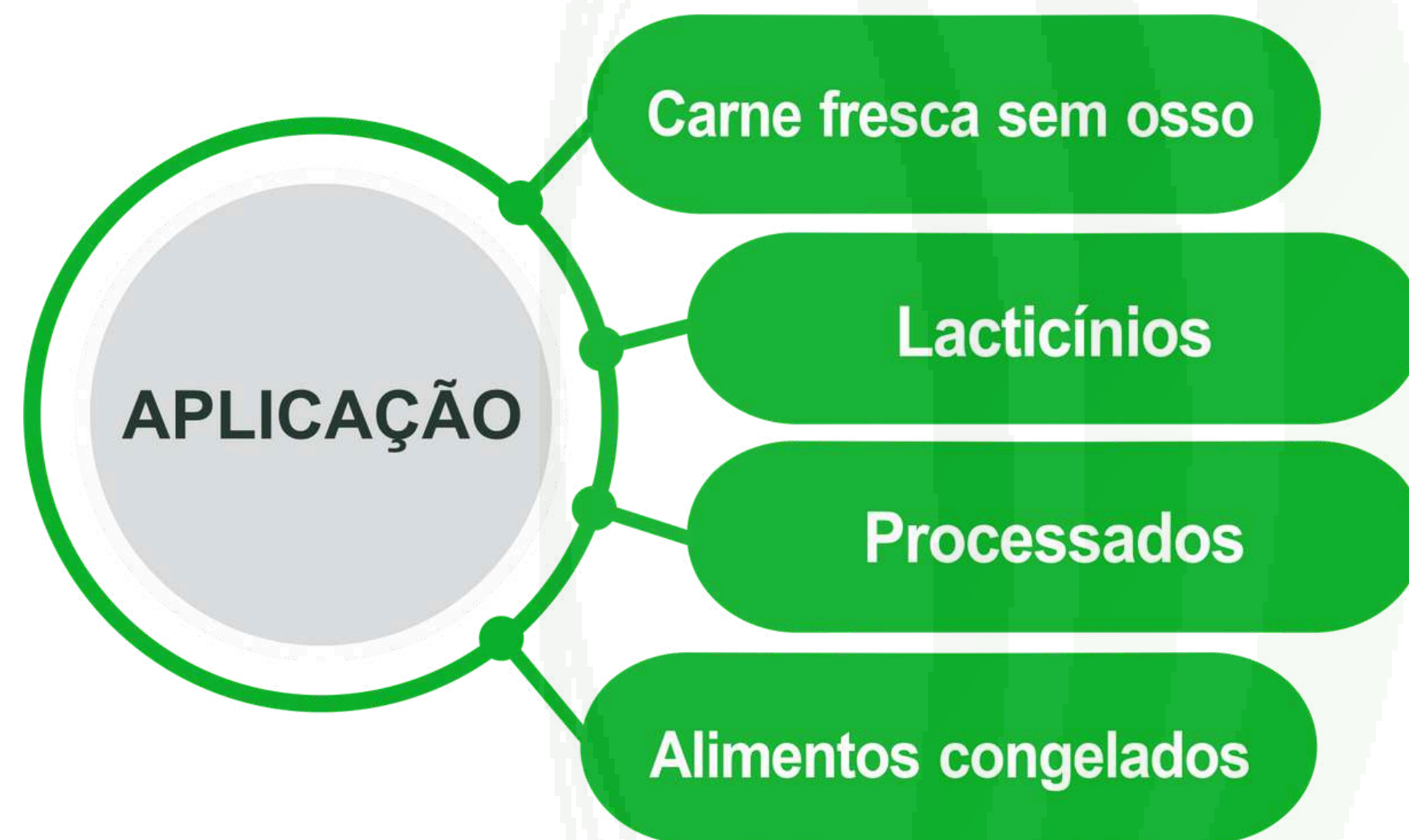
Vedação em V

**LARGURA: 80-600MM**  
**COMPRIMENTO: 200-1200MM**

# SBSH

---

As embalagens termoencolhíveis SBSH são conhecidas por sua elevada barreira protetora, que se destaca por prolongar a vida útil dos produtos. Uma de suas principais características é a tecnologia de coextrusão com EVOH, que reduz a passagem de oxigênio, assegurando uma baixa permeabilidade ao gás. Além disso, essas embalagens apresentam uma notável resistência mecânica e excelentes propriedades de termo retração, alcançando níveis superiores a 40% em ambas as direções.

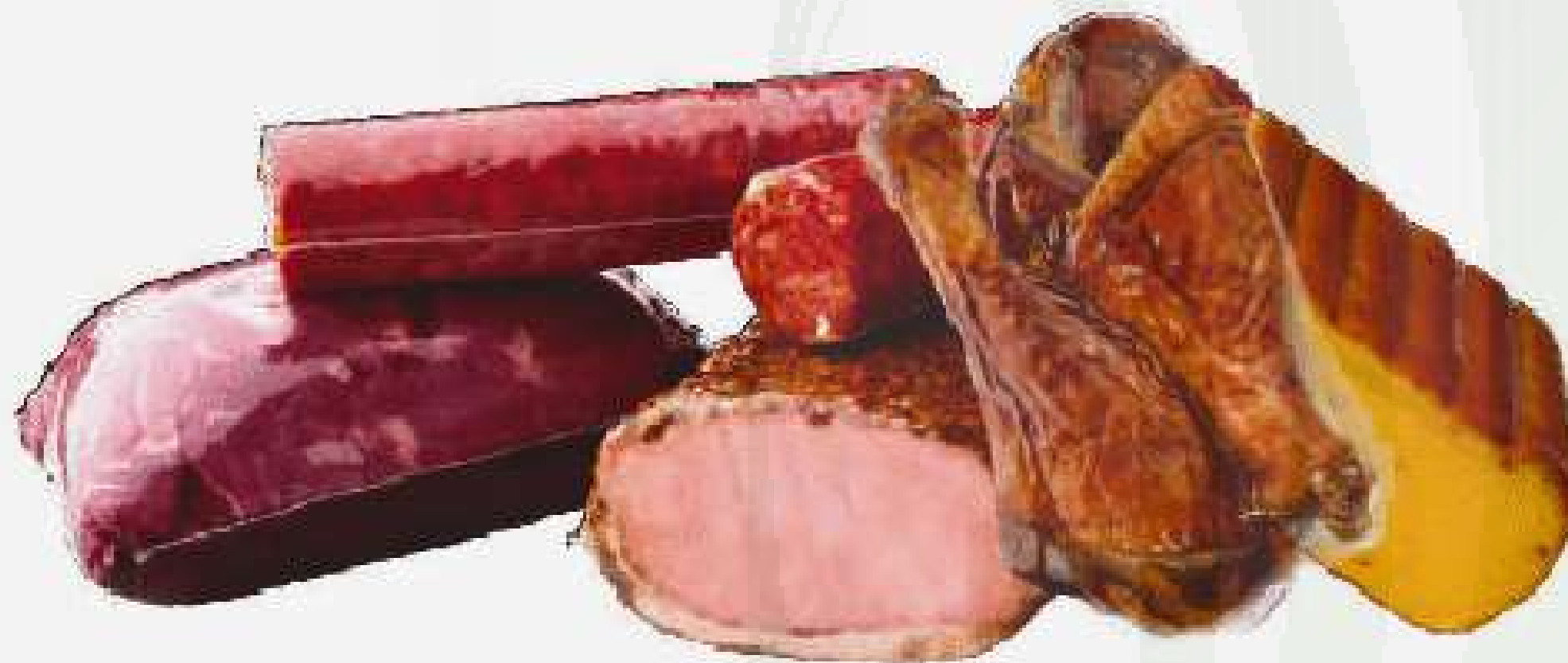


## Características do Material

- Ótima propriedade de encolhimento térmico superior a 40%
- Excelentes propriedades óticas (brilho e transparência)
- Excelentes propriedades de selagem

## Especificações do Material

- Espessura: 40-60 $\mu$ m
- Espessuras mais espessas entre 60-120 $\mu$ m possuem excelentes propriedades mecânicas de alta resistência à perfuração
- Camada externa PET que aumenta as propriedades óticas



# SBSM

---

A linha SBSM foi especialmente desenvolvida para embalar produtos como embutidos, alimentos congelados e queijos frescos ou em processo de cura. Essas embalagens apresentam notáveis propriedades de contração térmica, superiores a 40%.

Dependendo do tipo de produto a ser embalado, essa solução oferece uma barreira contra oxigênio e dióxido de carbono, otimizando o processo de respiração dos produtos embalados.

**APLICAÇÃO**

**Queijos com diferentes níveis de geração de gás e embutidos**



## Características do Material

- Barreira de acordo com as necessidades
- Propriedades de termo encolhimento superiores a 40%
- Excelente transparência e brilho
- Boas propriedades de vedação
- Alta resistência à perfuração
- Resistente à luz UV

## Especificações do Material

- Espessura: 40-75 $\mu$ m
- Camada externa PET que oferece excelentes propriedades óticas e rendimento de envase e manuseio.



# SBXH

---

Os produtos SBXH são especialmente desenvolvidos para lidar com desafios extremos no envase. Eles possuem uma resistência à perfuração excepcional, tornando-os ideais para carnes com osso, além de oferecerem um notável encolhimento térmico de mais de 25%. Descubra a qualidade superior dos produtos SBXH!



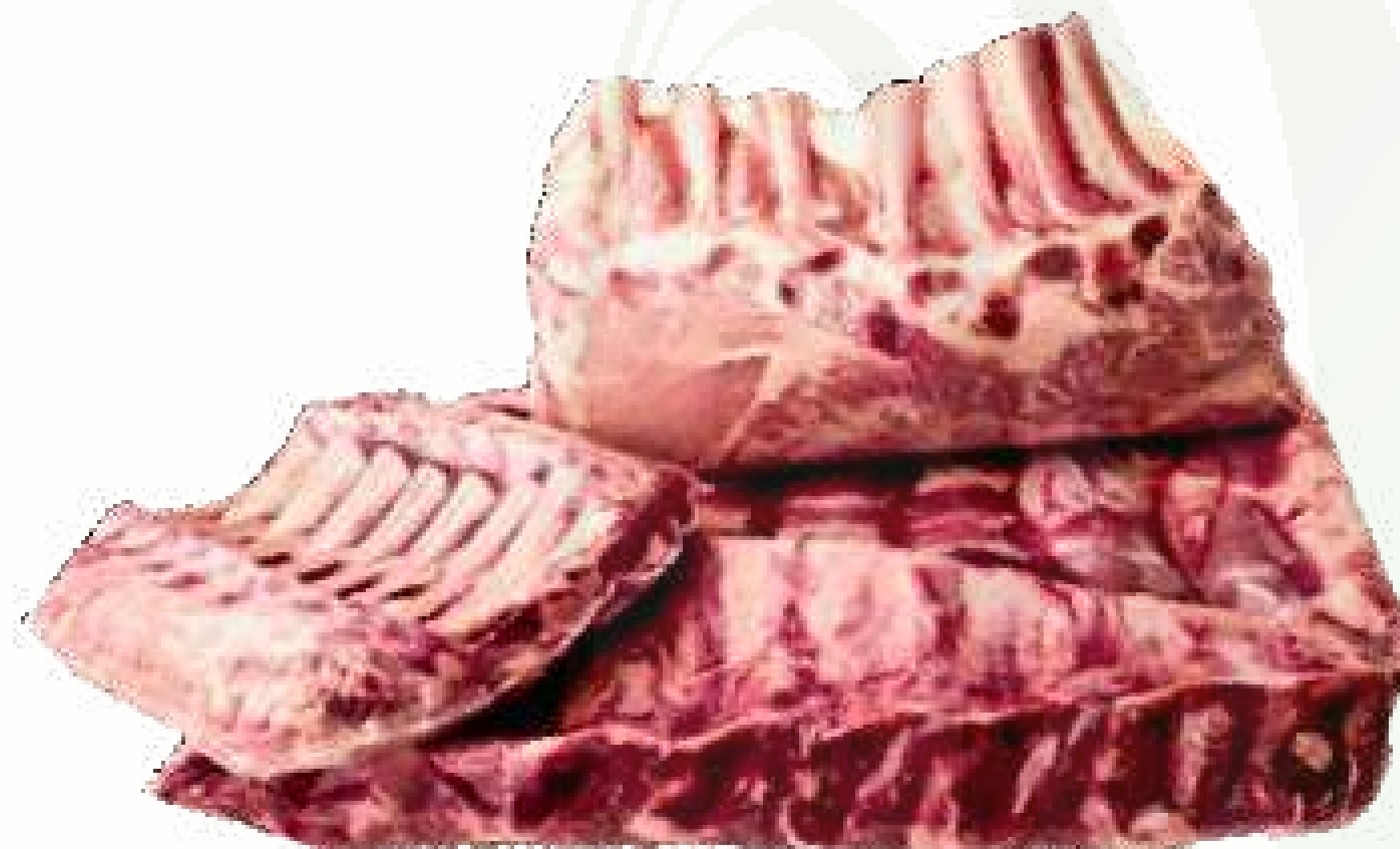


## Características do Material:

- Resistência excepcional à perfuração.
- Boa barreira contra vapor de água (menos de 7gr/m<sup>2</sup> por dia).
- Ótimo termo-encolhimento (superior a 30%).
- Excelente brilho e transparência.
- Resistência à luz UV.

## Especificações do Material:

- Espessura: 60-120µm.
- Possui camadas de PA que melhoram a resistência à perfuração.
- Camada externa de PET que proporciona excelentes propriedades ópticas.



# LID FILME SBSH

---

O Lid Filme SBSH representa uma solução especialmente criada para o envase automatizado de alto desempenho, tanto em formato de embalagem tipo "flow pack" quanto como tampa para bandejas. Com sua baixa espessura, é versátil e pode também ser empregado em combinação com bandejas termoformadas (SBLH). Este produto se destaca por suas excelentes propriedades de barreira, tornando-o especialmente indicado para uma variedade de aplicações, como carnes frescas, produtos cárneos processados, laticínios, salsichas, entre outros.



# LID FILM SBSH

## Características do Material:

- Alta eficácia na barreira ao oxigênio.
- Ótimo desempenho de encolhimento térmico, superando 40%.
- Destaque para excelentes propriedades ópticas, incluindo transparência e brilho.
- Vedação eficaz e resistente.
- Resistência à luz UV.
- Elevada resistência à perfuração.

## Especificações do Material:

- Espessura mínima de 30 $\mu$ m.
- Camadas de PA que aprimoram a resistência à perfuração.
- Propriedades de vedação excepcionais para máquinas automáticas.



EMITIDO POR: EQUIPE APPCC  
APROVADO POR: COORDENADOR DO PROJETO  
**PAULO HENRIQUE DOS ANJOS**  
DATA DE EMISSÃO: 18/01/2021  
WWW.PHPACK.COM.BR



# PHPACK

Ind. Com. Tec. de Embalagens Ltda.



comercial@phpack.com.br  
+55 43 3321 5463



www.phpack.com.br  
AV. Sargento Mauricio  
Agostinho Pereira, 465  
Parque Comercial Quati  
Londrina/PR - Brasil

## **Diretor comercial:**

Paulo Henrique Araújo  
p.henrique@phpack.com.br  
+55 43 99610 1906

